



**NOWA
JAKOŚĆ
WIDZENIA**

**LASEROWA KOREKCJA WAD WZROKU
PRK, LASEK, LASIK, EPI-LASIK, SBK-LASIK i femtoLASIK**

WYRAŹNIEJ AKTYWNI

Tomasz Sikora

biathlonista

pięciokrotny olimpijczyk 1994, 1998, 2002, 2006, 2010
sześciokrotny mistrz Europy
zdobywca II miejsca w klasyfikacji generalnej Pucharu Świata
w sezonie 2008/2009
srebrny medalista Zimowych Igrzysk Olimpijskich
Turyn 2006



Biathlon wymaga skupienia uwagi, odpowiedniego rozłożenia sił i precyzji w chwili, kiedy muszę trafić w pięć krążków o średnicy 45 mm z odległości 50 metrów. Zmęczenie po biegu i atmosfera rywalizacji dają o sobie znać.

**Najważniejszy jest pierwszy strzał - wycucie celu.
Moje oko musi być idealnie zgrane z ciałem.**

Muszę dostrzec wyraźnie mały cel. Każdego dnia doceniam fakt, jak ważny jest wzrok i oko - ten delikatny mechanizm naszego ciała. Praca okulisty wymaga jeszcze większej precyzji niż moja dyscyplina sportowa. Mam gwarancję, że w CM MAVIT pracują tylko wybitni specjaliści w swojej dyscyplinie.

*Bardzo się cieszę, że mogę reprezentować
Centrum Medyczne MAVIT.*

Tomasz Sikora
Tomasz Sikora

INFORMACJA DLA PACJENTA

**“Między nami, po ulicy, pojedynczo lub grupami
snują się okularnicy...”**

A.Osiecka

Od kilkunastu lat liczba „okularników” na całym świecie zmniejsza się. Dzieje się tak dzięki szybkiemu rozwojowi jednej z dziedzin okulistyki – chirurgii refrakcyjnej, nazywanej też chirurgią wad wzroku. Celem chirurgii wad wzroku jest zapewnienie jak najlepszego widzenia bez okularów lub soczewek kontaktowych, czyli poprawienie komfortu życia pacjenta.

Obecnie za najbezpieczniejsze metody korekcji uznaje się metody laserowe. Laserowa korekcja wad wzroku polega na zastosowaniu lasera excimerowego (excited dimer = wzbudzona cząstka) do zmiany krzywizny przedniej powierzchni oka, czyli rogówki. Komputerowo kontrolowany laser wytwarza zimną, pulsacyjną wiązkę promieniowania ultrafioletowego o długości fali 193 nanometry. Przerzywa ona połączenia pomiędzy molekułami w tkance, doprowadzając do usunięcia mikroskopijnej, cieńszej niż włos ludzki, warstwy rogówki. Krzywizna rogówki ulega zmianie. Wpadające do oka promienie świetlne skupiane są na siatkówce. Widzenie poprawia się.

Od 1 kwietnia 2009 roku dysponujemy laserem excimerowym najnowszej generacji. To **MEL-80** niemieckiej firmy **Carl Zeiss Meditec**. Laser ten to tzw. IV generacja laserów oparta na najnowocześniejszej technologii „flying spot laser”. Optymalna średnica wiązki lasera (0,7mm) gwarantuje idealne rezultaty korekcji, a odpowiednio dobrana częstotliwość pozwala uniknąć efektów termicznych i skrócić czas procedury. System efektywnego śledzenia ustawienia gałki ocznej, tzw. Eye Tracker zwiększa precyzję wykonywanych zabiegów.



Laser ten umożliwia korekcję wad refrakcji:

krótkowzroczności	od -0,75D do -10,0D
nadwzroczności	od +0,75D do +6,0D
astygmatyzmu	do 5,0D

Możliwość przeprowadzenia pełnej korekcji laserowej uzależniona jest od budowy anatomicznej oka – grubości rogówki i promienia jej krzywizny.

Platforma MEL-80 dodatkowo w wybranych przypadkach pozwala zastosować specjalny profil oszczędzający tkankę.

Wraz z laserem MEL-80 wykorzystujemy platformę aberrometryczną i topograficzną zapewniającą pełnoprofilową diagnostykę – CRS-MASTER, szczególnie przydatną u osób z astygmatyzmem.

CRS-MASTER to najbardziej zaawansowane na świecie narzędzie do procesu planowania zindywidualizowanej ablacji w połączeniu z laserem excimerowym MEL-80. Ten unikalny system diagnostyczny pozwala na pomiar zakłóceń optycznych wyższego rzędu oraz na przeprowadzanie zindywidualizowanych zabiegów korekcji wzroku opartych o topografię rogówki (TOSCA, *ang. topography-guided*) oraz wavefront (WASCA, *ang. wavefront-guided*). CRS-MASTER jako jedyna platforma na rynku wykorzystuje równocześnie dane topografu i aberrometru.

Użytkowany przez nas **CRS-MASTER** wyposażony jest w system OcuLign - zapewniający całkowicie automatyczną rejestrację położenia gałki ocznej w trakcie badania, jak również podczas zabiegu, co zwiększa precyzję przeprowadzanych zabiegów. Wykorzystywane przez nas mikrokeratomy NIDEK MK-2000, Amadeus II (AMO) oraz MORIA One-Use Plus to urządzenia nowoczesne, cechujące się wszechstronnością (zabiegi LASIK, SBK-LASIK, EPI-LASIK) oraz ograniczające do minimum ryzyko operacyjne.

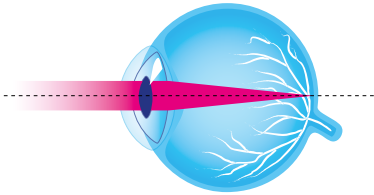
Od marca 2010 roku wprowadziliśmy, jako pierwszy ośrodek w Polsce, zabiegi z zastosowaniem lasera femtosekundowego.

Laser ten zastępuje mikrokeratom w procedurze tworzenia płatków rogówki i cechuje się przewidywalnością i powtarzalnością, gwarantującą największe bezpieczeństwo zabiegu.

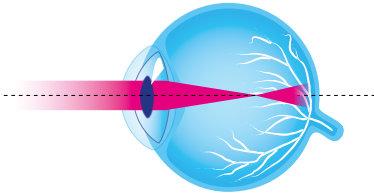


NOWA JAKOŚĆ WIDZENIA

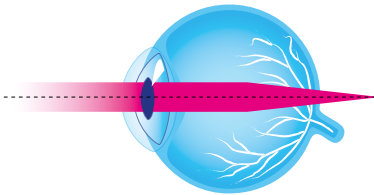
POZNAJ SWOJE OCZY



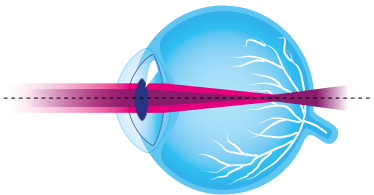
Wpadające do oka promienie świetlne są załamywane przez układ optyczny oka - rogówkę i soczewkę. Warunkiem ostrego widzenia jest skupianie promieni świetlnych na siatkówce. Takie oko nazywane jest **okiem miarowym**, czyli normowzrocznym.



KRÓTKOWZROczNOŚĆ, czyli miopia, występuje wówczas, gdy promienie świetlne skupiają się przed siatkówką, zamiast na niej. Układ optyczny oka jest za silny. Korekcja laserowa osłabi go poprzez spłaszczenie rogówki.



NADWZROczNOŚĆ, potocznie dalekowzroczność, czyli hypermetropia, występuje wówczas, gdy promienie świetlne skupiają się za siatkówką. Układ optyczny oka jest za słaby. Korekcja laserowa wzmocni go poprzez uwypuklenie rogówki.



ASTYGMATYZM, czyli niezborność, powstaje w oku z nieregularną krzywizną rogówki lub soczewki (kształtem przypominają one wycinek piłki do rugby). Promienie świetlne skupiają się w różnych punktach, co powoduje powstanie nieostrego obrazu. Korekcja laserowa wyrówna krzywiznę rogówki i doprowadzi do skupiania się promieni świetlnych w jednym punkcie, na siatkówce.

METODY LASEROWEJ KOREKCJI WAD WZROKU STOSOWANE W CENTRUM MEDYCZNYM MAVIT

Celem korekcji laserowej jest zmniejszenie lub zlikwidowanie konieczności noszenia przez Ciebie okularów lub soczewek kontaktowych.

W Centrum Medycznym MAVIT stosujemy wszystkie dostępne na świecie metody laserowej korekcji wad wzroku:

LASIK, SBK-LASIK/femtoLASIK - laser w głębszych warstwach rogówki

PRK, LASEK, EPI-LASIK - techniki powierzchniowej ablacji laserowej

Metodami **LASIK/SBK-LASIK/femtoLASIK** możemy korygować większe wady:

- krótkowzroczność do $-10,0D$
- nadwzroczność do $+6,0D$
- astygmatyzm do $5,0D$

Zabieg wykonywany metodą LASIK/SBK-LASIK/femtoLASIK przebiega w dwóch podstawowych etapach. Po znieczuleniu miejscowym oka, urządzeniem zwanym mikrokeratorem wykonujemy precyzyjne, poziome nacięcie rogówki i tworzymy uszypułowany płatek. W metodzie femtoLASIK płatek tworzony jest wiązką laserową sterowaną przez komputer. Po odchyleniu płatka, wiązka lasera sterowana przez komputer działa na odsłonięte, głębsze warstwy rogówki. W ciągu kilkudziesięciu sekund laser modeluje kształt rogówki i zmienia jej moc optyczną. Dla każdego rodzaju i wielkości wady usuwamy ściśle określoną, wyliczoną komputerowo grubość rogówki. Po zakończeniu działania lasera odchylony płatek umieszczamy na pierwotnym miejscu. Cały zabieg trwa kilkanaście minut i jest bezbolesny.

Metodami **PRK/LASEK/EPI-LASIK** możemy korygować:

- krótkowzroczność do $-8,0D$
- nadwzroczność niewielkiego stopnia
- astygmatyzm do $3,0D$

W PRK, po znieczuleniu miejscowym oka, mechanicznie usuwamy nabłonek rogówki. Następnie sterowana komputerowo wiązka lasera, tak jak w metodzie LASIK/SBK-LASIK/femtoLASIK, modeluje kształt rogówki i zmienia jej moc optyczną. Odbudowa usuniętego nabłonka trwa około 3-4 dni. Aby przyspieszyć regenerację nabłonka rogówki i zmniejszyć dolegliwości bólowe towarzyszące gojeniu się oka, zakładamy po zabiegu opatrunkową soczewkę kontaktową.

Metody LASEK i EPI-LASIK to modyfikacje metody PRK. W metodzie LASEK nie usuwamy nabłonka, jak w PRK, lecz przy pomocy specjalnych narzędzi tworzymy z niego uszypułowany płatek. Podobnie uszypułowany płatek powstaje przy użyciu specjalnego mikrokeratomu, tzw. separatora w metodzie EPI-LASIK. Płatek odchylamy na czas laserowania, a następnie przykładamy ponownie jako tzw. „naturalny opatrunek”. Zakładamy soczewkę kontaktową na 3-7 dni. Pozostawienie płatka nabłonkowego u części pacjentów zmniejsza dolegliwości bólowe towarzyszące regeneracji nabłonka i według niektórych badaczy usprawnia proces gojenia. Czasami w metodzie LASEK lub EPI-LASIK nie udaje się wytworzyć śródoperacyjnie pełnowartościowego płatka nabłonkowego. Przechodzimy wówczas do typowej metody PRK.

LASIK/SBK-LASIK/femtoLASIK czy PRK/LASEK/EPI-LASIK?

- Metoda LASIK/SBK-LASIK/femtoLASIK umożliwia korekcję większych wad wzroku.
- Po zabiegu LASIK/SBK-LASIK/femtoLASIK ostrość widzenia poprawia się znacznie szybciej.
- W metodzie LASIK/SBK-LASIK/femtoLASIK gojeniu się oka nie towarzyszy ból.
- Po zabiegu PRK/LASEK/EPI-LASIK konieczne są częstsze kontrole do czasu zakończenia regeneracji nabłonka i zdjęcia soczewki kontaktowej. Po zabiegu LASIK/SBK-LASIK/femtoLASIK konieczna jest kontrola w pierwszym dniu pooperacyjnym, następnie po 5-7 dniach.
- Po zabiegu PRK/LASEK/EPI-LASIK konieczne jest stosowanie kropli sterydowych (wspomagających gojenie się oka) przez 1-3 miesiące, po zabiegu LASIK/SBK-LASIK/femtoLASIK - przez 1-2 tygodnie.

Jeżeli wada wzroku nie jest zbyt duża, a tryb życia i/lub wykonywany zawód jest związany z narażeniem na urazy oka (służby specjalne, sportowcy itp.) wskazany jest zabieg metodą PRK/LASEK/EPI-LASIK.

CZY MOŻESZ BYĆ KANDYDATEM DO LASEROWEJ KOREKCJI WADY WZROKU?

Jeśli masz dość noszenia okularów lub soczewek kontaktowych, prowadzisz aktywny tryb życia, uprawiasz sport, jesteś zdrowy i skończyłeś 21 lat, a Twoja wada wzroku nie zmieniła się przez ostatnie 12 miesięcy – możesz być kandydatem do laserowej korekcji wady wzroku! Ostateczną decyzję o możliwości wykonania zabiegu podejmiemy jednak dopiero po przeprowadzeniu dokładnego, kompleksowego badania Twoich oczu.

DLACZEGO PROPONUJEMY CI LASEROWĄ KOREKCJĘ WADY WZROKU?

- Dzięki laserowej korekcji wady wzroku możemy całkowicie wyeliminować lub zmniejszyć konieczność noszenia przez Ciebie okularów.
- Laserowa korekcja wad wzroku uznawana jest na całym świecie za najbezpieczniejszą metodę zabiegowej korekcji wad wzroku, skuteczną i przewidywalną. Działanie lasera sterowane jest przez specjalny program komputerowy dostosowywany indywidualnie dla każdego pacjenta.
- Zabieg jest bezbolesny, trwa kilkanaście minut, wykonywany jest w trybie ambulatoryjnym, tzn. bez konieczności pozostawiania na noc w naszym ośrodku.
- Efekty zabiegu (po pełnym ustabilizowaniu ostrości wzroku) są trwałe i nie wpływają na możliwość wystąpienia innych schorzeń oczu.

U KOGO NIE MOŻEMY WYKONAĆ LASEROWEJ KOREKCJI WADY WZROKU?

Nie możesz być kandydatem do laserowej korekcji wady wzroku jeśli:

- nie skończyłeś jeszcze 21 lat
- masz już 21 lat, ale Twoja wada wzroku wciąż ulega zmianie, radzimy poczekać aż wada ustabilizuje się
- jesteś w ciąży lub karmisz piersią swoje dziecko, zgłoś się do nas gdy już skończysz karmienie piersią
- przyjmujesz stale leki nazywane sterydami

Laserowa korekcja wad wzroku nie likwiduje starczowzroczności (presbiopii). Na skutek związanej z wiekiem utraty elastyczności soczewki, oko traci zdolność akomodacji, czyli możliwość dobrego widzenia zarówno z daleka, jak i z bliska. Tak więc u osób powyżej 40 roku życia występuje konieczność noszenia okularów do czytania.

Przeciwwskazaniem do wykonania laserowej korekcji wady wzroku są również niektóre przewlekłe choroby ogólne:

cukrzyca; choroby tkanki łącznej (tzw. kolagenozy) - np. reumatoidalne zapalenie stawów, toczeń, sklerodermia, guzkowe zapalenie tętnic, zespół Sjogrena; choroby autoimmunologiczne (np. niektóre choroby tarczycy, zapalenie Hashimoto, choroba Gravesa); choroby przebiegające z osłabieniem odporności organizmu; atopia i silne alergie oraz trądzik różowaty (rosacea); czynne choroby infekcyjne; osobnicza skłonność do tworzenia przerośniętych blizn, nazywanych bliznowcami; wszczepiony rozrusznik serca.

Jeśli przebyłeś wirusowe zapalenie rogówki, półpasiec oczny lub okulista rozpoznał u Ciebie jaskrę, zaćmę, odwarstwienie siatkówki, niektóre zwyrodnienia siatkówki, stożek rogówki lub inne zwyrodnienia rogówki, zespół suchego oka, choroby naczyńniowe oka, krótkowzroczność wysoką zwyrodniającą, oczopląs – nie możesz być kandydatem do laserowej korekcji wady wzroku.

Jeśli wymienione wyżej choroby Ciebie nie dotyczą, prosimy, czytaj dalej!

JEŚLI JESTEŚ KANDYDATEM DO LASEROWEJ KOREKCJI WADY WZROKU

ZADZWOŃ lub zgłoś się do naszego Centrum Medycznego MAVIT, ustalimy termin badania kwalifikacyjnego.

O CZYM MUSISZ PAMIĘTAĆ PRZED BADANIEM KWALIFIKACYJNYM?

- Jeśli nosisz miękkie soczewki kontaktowe, nie zakładaj ich przynajmniej przez 2-3 tygodnie przed badaniem!
Jeśli nosisz twarde soczewki kontaktowe, nie zakładaj ich przynajmniej przez 4 tygodnie przed badaniem!
Długo noszone soczewki kontaktowe (zwłaszcza twarde) mogą zmieniać czasowo kształt rogówki. Przerwa w noszeniu soczewek kontaktowych pozwala wrócić rogówce do naturalnego kształtu.
Chcemy działać laserem na Twoją naturalną rogówkę, a nie zmienioną soczewkami kontaktowymi.
- Jeśli stosujesz doustne środki antykoncepcyjne, nie odstawiaj ich w okresie 3 miesięcy przed i po zabiegu.
- Jeśli nie zastosujesz się do powyższych zaleceń, wynik zabiegu może okazać się gorszy od zamierzonego.
- Jeśli w badaniu kwalifikacyjnym nie stwierdzimy przeciwwskazań do laserowej korekcji wady wzroku, ustalimy z Tobą termin zabiegu.

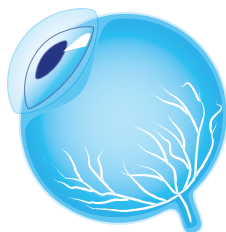
O CZYM MUSISZ PAMIĘTAĆ PRZED ZABIEGIEM?

- Nie zakładaj miękkich soczewek kontaktowych przez 2-3 tygodnie przed zabiegiem.
- Nie zakładaj twardych soczewek kontaktowych przez 4 tygodnie przed zabiegiem.
- Nie używaj kosmetyków zapachowych (dezodorantów, perfum, kremów) przez 24 godziny przed zabiegiem. Zmyj dokładnie makijaż.
- Poinformuj zakład pracy o Twojej nieobecności związanej z zaplanowanym zabiegiem.
- Przełóż termin zabiegu, jeśli jesteś chory, masz opryszczkę lub menstruację.

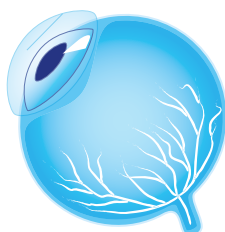
O CZYM MUSISZ PAMIĘTAĆ W DNIU ZABIEGU?

- Zabierz ze sobą okulary przeciwsłoneczne z filtrem UV.
- Nie pij alkoholu, kawy, ani innych napojów z kofeiną.
- Nie wykonuj makijażu.
- Dokładnie umyj głowę, twarz i oczy.
- Załóż wygodne ubranie.
- Zaplanuj środek transportu, jakim wrócisz do domu.
- Przyjedź do naszego Centrum 30 minut przed zabiegiem.

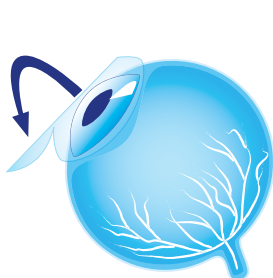
ETAPY ZABIEGU LASEROWEJ KOREKCY WADY WZROKU (METODA LASIK/SBK-LASIK/femtoLASIK)



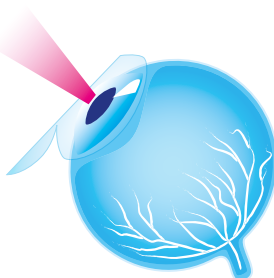
ETAP I
PRZYGOTOWANIE OKA
DO ZABIEGU



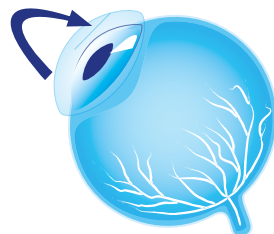
ETAP II
WYKONANIE MIKROKERATOMEM
LUB LASEREM FEMTOSEKUNDOWYM
POZIOMEJ NACIĘCIA



ETAP III
ODCHYLENIE WCZEŚNIEJ
WYTWORZONEJ
PŁATKI



ETAP IV
DZIAŁANIE LASERA
- PROFILOWANIE KRZYWIZNY
ROGÓWKI



ETAP V
PRZYŁOŻENIE PŁATKI
- KONIEC ZABIEGU

METODA LASIK/SBK-LASIK/PRK/ LASEK/EPI-LASIK/femtoLASIK

W dniu zabiegu...

- Nasz personel zaprowadzi Cię do sali operacyjnej, w której znajduje się laser.
- Poprosimy, abyś położył się na stole operacyjnym twarzą skierowaną do góry.
- Przemycemy środkiem dezynfekującym skórę okolicy operowanego oka, a następnie wpuścimy krople znieczulające.
- Aby ochronić pole operacyjne przykryjemy Ci twarz jałową folią.
- Abyś nie mrugał w czasie operacji założymy na Twoje powieki specjalną rozwórkę. Możesz czuć lekki dyskomfort.
- Następnie ustawimy ramię lasera dokładnie nad Twoim okiem.

NIE OBAWIAJ SIĘ, LEKARZ BĘDZIE INFORMOWAŁ CIĘ O WSZYSTKICH ETAPACH ZABIEGU

METODA LASIK/SBK-LASIK

Założymy na Twoje oko mikrokeratom, którym uformujemy płatek rogówki. W czasie działania mikrokeratomu usłyszysz szum, poczujesz lekkie pociągnięcie, widzenie chwilowo przyciemni się.

METODA femtoLASIK

Zostaniesz poproszony o patrzenie w zielone światelko fiksacyjne. Specjalna soczewka dotknie Twego oka i poczujesz delikatne pociągnięcie. Tworzenie płatka jest bezbolesne.

METODA PRK/LASEK/EPI-LASIK

Za pomocą specjalnych narzędzi usuniemy mechanicznie nabłonek lub uformujemy płatek nabłonkowy.

Po wykonaniu płatka (w procedurze LASIK/SBK-LASIK/femtoLASIK) lub usunięciu nabłonka (w metodzie PRK/LASEK/EPI-LASIK) przystępujemy do drugiego etapu zabiegu – profilowania powierzchni rogówki przy użyciu lasera excimerowego. Będziesz poproszony o patrzenie w zielone światelko fiksacyjne a specjalnie zaprogramowany dla Twojej wady wzroku laser w ciągu kilkadziesiątu sekund bezboleśnie zmieni kształt Twojej rogówki.

PAMIĘTAJ!

W czasie zabiegu musisz jak najlepiej wykonywać zalecenia lekarza, przez cały czas śledzić zielone światelko fiksacyjne lasera. Przez cały czas zabiegu lekarz ma pełną kontrolę nad laserem.

**OGROMNIE WAŻNA JEST DOBRA WSPÓŁPRACA MIĘDZY TOBĄ,
A ZESPOŁEM OPERUJĄCYM - OD NIEJ MOŻE ZALEŻEĆ WYNIK OPERACJI**

METODA LASIK/SBK-LASIK/femtoLASIK

- Jeszcze przez kilka minut po zabiegu będziesz musiał mieć otwarte oko. Ułatwi to przyłgnięcie płatka rogówki do podłoża.

METODA PRK/LASEK/EPI-LASIK

- Założymy na oko opatrunkową soczewkę kontaktową.

Zaprowadzimy Cię do sali pooperacyjnej, w której pozostaniesz przez 2-3 godziny. W tym czasie możesz odczuwać pieczenie, łzawienie, jak również uczucie ciała obcego w oku. W metodzie LASIK/SBK-LASIK/femtoLASIK z każdą godziną dolegliwości będą się zmniejszały. W metodzie PRK/LASEK/EPI-LASIK mogą one trwać do czasu zakończenia regeneracji nabłonka. Nasilenie dolegliwości zależy również od Twojego progu bólowego.

PAMIĘTAJ!

Staraj się mieć oczy zamknięte. Nie zaciskaj powiek i nie trzymaj oczu. Takie czynności mogą przemieścić płatek rogówki lub soczewkę opatrunkową!

- Po 2-3 godzinach lekarz zbada Twoje oko. Jeśli nie stwierdzi żadnych przeciwwskazań, będziesz mógł pójść do domu.
- Otrzymasz od nas zestaw kropli i instrukcję, jak je stosować.
- Następnego dnia zgłosisz się do naszego Centrum Medycznego MAVIT na badanie kontrolne. Zbadamy oko, odpowiemy na Twoje pytania i wyznaczmy terminy kolejnych badań, mających na celu ocenę procesu gojenia i poprawy widzenia.
- Po zabiegu LASIK/SBK-LASIK/femtoLASIK obowiązkowe kolejne badania kontrolne przeprowadza się zazwyczaj po 5-7 dniach, 3 tygodniach oraz 3 miesiącach.
- Po zabiegu PRK/LASEK/EPI-LASIK obowiązkowe kolejne badania kontrolne przeprowadza się w 3 i 7-10 dniu. Kolejne terminy kontroli ustalone są w zależności od przebiegu gojenia się oka.



ZADZWOŃ do nas, jeśli będziesz miał jakiegokolwiek wątpliwości.

NOWA JAKOŚĆ WIDZENIA

PO ZABIEGU LASIK/SBK-LASIK /femtoLASIK/PRK/LASEK/EPI-LASIK

Nie zaciskaj powiek i nie trzyj oczu. Takie czynności mogą przemieścić płatek rogówki lub soczewkę kontaktową!

- Odpoczywaj jak najwięcej.
- Możesz odczuwać dyskomfort: zwiększoną wrażliwość na światło, łzawienie, swędzenie, uczucie ciała obcego i piasku pod powiekami. Takie dolegliwości związane są z gojeniem się oka po zabiegu.
- Przez pierwszy okres widzenie będzie zamglone. Ostrość wzroku będzie się stopniowo poprawiała.
- Jeśli będziesz odczuwał pobołowanie operowanego oka
- weź tabletkę przeciwbólową.
- Pamiętaj! Wpuszczaj do oka jedynie krople zalecone przez lekarza.
- Noś jak najczęściej okulary przeciwsłoneczne z filtrem UV.
- W czasie kąpieli lub prysznic staraj się mieć oczy zamknięte.
Nie pozwól, aby do oka dostała się woda, mydło, czy szampon.
- Unikaj przebywania w zakurzonych miejscach. Staraj się nie palić papierosów, bo dym może drażnić oko.
- Nie opalaj się przez około 1 miesiąc - słońce i solarium wysuszają nadmiernie rogówkę i narażają oko na dodatkowe promieniowanie.
- Nie pływaj w basenie przez około 1 miesiąc, głównie ze względu na możliwość zakażenia oka.
- Nie planuj podróży do tzw. ciepłych krajów przez około 1 miesiąc po zabiegu.
- Stabilizacja wzroku może trwać około 1-3 miesięcy.
Pamiętaj, aby w początkowym okresie pozabiegowym nie obciążać zbyt mocno wzroku.

CO MOŻE SIĘ ZDARZYĆ PO ZABIEGU LASIK/SBK-LASIK /femtoLASIK?

U nielicznych pacjentów może dojść do przemieszczenia płatka rogówki. Zdarza się to w ciągu pierwszych 24 godzin po zabiegu, a później jedynie po urazie oka. Pojawia się wówczas bolesność i zaczerwienienie oka, widzenie pogarsza się.

CO MOŻE SIĘ ZDARZYĆ PO ZABIEGU PRK/LASEK/EPI-LASIK?

Jeżeli soczewka kontaktowa wypadnie lub przemieści się - nasilą się dolegliwości bólowe.

**JĘŚLI TAKIE DOLEGLIWOŚCI POJAWIĄ SIĘ U CIEBIE, NATYCHMIAST
SKONTAKTUJ SIĘ Z NASZYM CENTRUM MEDYCZNYM MAVIT!**

W słabszym oświetleniu, w czasie deszczu, śniegu, mgły nieliczni pacjenci mogą po zabiegu widzieć mniej kontrastowo niż przed zabiegiem. Niektórych pacjentów mogą nocą razić światła innych samochodów. Dolegliwości te występują głównie u osób z szerokimi źrenicami.

U niektórych osób (zwłaszcza u krótkowidzów) po zabiegu może wystąpić przejściowe gorsze widzenie z bliska. Stan ten trwa zwykle około kilku dni.

Powikłania zabiegu laserowego, przeprowadzonego metodą LASIK/SBK-LASIK/PRK/LASEK/EPI-LASIK/femtoLASIK występują bardzo rzadko. Należą do nich między innymi:

- nadmierna lub niepełna korekcja
- obniżenie ostrości wzroku przy optymalnym wyrównaniu wady
- astygmatyzm nieregularny
- wrastanie nabłonka rogówki pod płatek
- defekt nabłonka lub płatek rogówki
- podwyższone ciśnienie wewnątrzgałkowe
- zapalenie rogówki
- wysychanie nabłonka rogówki
- przymglenia rogówki (haze)
- rozszczepienie światła (zwłaszcza w nocy)
- osłabienie poczucia kontrastu

U niektórych pacjentów (szczególnie z nadwzrocznością i astygmatyzmem) może nastąpić niepełne skorygowanie wady wzroku podczas pierwszego zabiegu lub regresja wady. Po upływie od 1 do 6 miesięcy od zabiegu, można tę wadę bezboleśnie poprawić.



NA ZAKOŃCZENIE...

Jeśli nie masz skończonych 21 lat, a masz wadę wzroku i myślisz o pozbyciu się okularów, zapraszamy na kompleksowe badania okulistyczne. Powtarzając je raz w roku, będziemy mogli ustalić, czy Twoja wada jest już stabilna i wspólnie wybierzemy najlepszy moment na wykonanie zabiegu laserowego.

LASEROWA KOREKCJA WAD WZROKU ELIMINUJE LUB W ZNACZNYM STOPNIU ZMNIĘSZA KONIECZNOŚĆ STOSOWANIA OKULARÓW LUB SOCZEWEK KONTAKTOWYCH. TAKI JEST JEJ CEL I DO OSIĄGNIĘCIA TAKIEGO CELU DAŻYMY W NASZYM CENTRUM MEDYCZNYM MAVIT.



MAMY NADZIEJĘ, IŻ DZIĘKI LASEROWEJ KOREKCJI WADY WZROKU POPRAWI SIĘ JAKOŚĆ TWOJEGO ŻYCIA. NIE BĘDZIESZ MUSIAŁ WALCZYĆ ZE SPADAJĄCYMI Z NOSA, ZAPAROWUJĄCYMI, TŁUKĄCYMI SIĘ OKULARAMI. BĘDZIESZ MÓGŁ AKTYWNIIE UCZESTNICZYĆ WE WSZYSTKICH SFERACH ŻYCIA.

**SERDECZNIE ZAPRASZAMY DO ODWIEDZENIA
CENTRUM MEDYCZNEGO MAVIT W WARSZAWIE**

Ośrodek diagnostyczno-zabiegowy
UL. PODLEŚNA 61 (RÓG MARYMONCKIEJ)

01-673 WARSZAWA (BIELANY)
na terenie Instytutu Meteorologii i Gospodarki Wodnej
TEL. (22) 569 59 00, FAX (022) 569 59 19

Ośrodek diagnostyczny
UL. MIGDAŁOWA 4

02-796 WARSZAWA (URSYNÓW)
budynek Natpoll, wejście od ulicy Płaskowickiej
TEL. (22) 645 12 13, FAX (22) 645 12 14



PROGRAM REGIONALNY
NAKŁADOWA STRATEGIA SPOJNOŚCI

Mazowsze.
serce Polski

UNIA EUROPEJSKA
EUROPEJSKI FUNDUSZ
ROZWOJU REGIONALNEGO



Projekt współfinansowany przez Unię Europejską ze środków Europejskiego Funduszu Rozwoju Regionalnego w ramach Regionalnego Programu Operacyjnego Województwa Mazowieckiego 2007-2013



MAVIT®
Centrum Medyczne

NOWA JAKOŚĆ WIDZENIA

Centrum Medyczne MAVIT – ośrodek diagnostyczno-zabiegowy
ul. Podleśna 61
01-673 Warszawa (Bielany)
tel. (22) 569-59-00

Centrum Medyczne MAVIT – ośrodek diagnostyczny
ul. Migdałowa 4 (wejście od ul. Płaskowickiej)
02-796 Warszawa (Ursynów)
tel. (22) 645-12-13

www.mavit.com.pl